

「げんきの郷」 イベント広場利用規約 H26.4

1. 目的

新たな文化の創造と発信、

地域の活性化を目的としてげんきの郷「ふれあい広場」を活用したイベントを募集します。

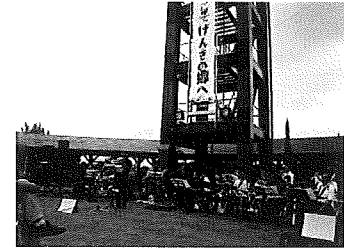
利用用途

コンサート、発表会、各種イベント

※尚、物販等営利を目的とした催し物にはお貸し出来ません。

利用紹介

秋晴れのもと(少し暑すぎましたが・・・)
ふれあい広場では、毎月恒例のフリーマーケットの開催と
地元音楽愛好家の皆さんによるジャズライブが開催されました。



2. 広場の概要

ふれあい広場（時計塔前芝生広場）

面積：利用可能面積約800㎡

3. 利用日・時間

(1) 利用日：げんきの郷の営業日

但し、げんきの郷が主催又は共催する事業が予定される場合は、そちらを優先します。

(2) 利用時間

広場 原則8：00～18：00

※利用時間とは、会場準備から片付けまでの時間を含みます。

※利用時間内でも迷惑行為があった場合にはただちに終了していただきます。

4. 料金

イベント広場利用規約の目的を遵守しイベントを実施する場合は、無償貸付します。

5. 付属設備

イベント広場ご利用の際、下記付属設備をご利用いただけます。設置、撤去費用はご負担いただきます。

設備名	内容	料金
簡易ステージ	W1800×D1800×H600 9台	10,000円
簡易音響一式	スピーカー2器、マイク2本 等	5,000円
折りたたみ椅子	20脚	1,000円

6. ご利用の流れ

1. 事前相談 → 2. 申請書提出 → 3. 内容審査 → 4. 利用承認 → 5. イベントの開催

7. 受付場所・時間

(1) 受付場所：げんきの郷「総合案内所」（電話 0562-45-4080）

(2) 受付時間：平日9：00～18：00

(3) 受付開始日：利用希望日の1ヶ月前の月の初日（当該日が休業日の場合は、次の営業日）から先着順に行います。

以上

「げんきの郷」 イベント広場利用申請書

平成 年 月 日

（株）げんきの郷 様

<申請者>
 住所又は所在地
 氏名又は名称
 代表者名
 連絡先 () 印
 担当者職・氏名
 担当者携帯番号 ()

「げんきの郷」 イベント広場の利用について、広場利用規約に基づき次のとおり申請します。

主催団体名			
催事名称			
使用目的			
開催期間	開催日	年 月 日 時 から 年 月 日 時 まで	
	設営撤収作業	(設営) 年 月 日 : ~ :	(撤収) 年 月 日 : ~ :
催事、運営の概要			
催事詳細	スタッフ人数 _____ 人		
備品付帯設備等の使用	使用する備品等を記入する。		
添付書類	レイアウト図		

申請者へ 連絡	社長	執行役員	総務部長	総務部		
				課長代理	課長代理	受付者
←				←		
備考:						